

RAPPORT RSE

2025

ADONE

Sommaire



Gouvernance
Pages 5 à 11



Nos engagements
environnementaux
Pages 12 à 17



Nos engagements
sociaux et économiques
Pages 18 à 26



Nos engagements
sociétaux
Pages 27 à 32



Reporting et certifications
Pages 32 - 39



Ce que nous réserve 2025
Pages 40 et 41

L'EDITO DE NOS ASSOCIÉS

Depuis notre dernier rapport RSE, Adone Conseil a connu une année marquée par des **évolutions majeures et des engagements renforcés**.

L'un des **moments clés de la vie interne d'Adone en 2024 a été notre déménagement**, pensé pour offrir plus de **confort** à nos collaborateurs. Historiquement installés à deux pas de l'Arc de Triomphe, **nos locaux ont longtemps reflété l'identité de notre cabinet**. Aujourd'hui, la croissance continue du cabinet et le **besoin d'offrir des conditions de travail optimales** à nos collaborateurs nous ont amenés à **repenser nos espaces**. C'est donc au cœur du boulevard Haussmann, face au Printemps, que nous avons trouvé un cadre propice à la collaboration, à l'innovation et à la qualité des conditions de travail dans notre Cabinet. Ce **quartier, dynamique et très bien desservi**, traduit notre **ambition de conjuguer modernité, accessibilité et bien-être professionnel**.

Par ailleurs, 2024 a marqué une étape importante pour notre comité RSE, composé depuis sa création de trois streams fondamentaux :

- **Le stream Environnemental**, qui pilote nos actions pour la transition écologique



François GRAND

Faddil FARHAN

- **Le stream Sociétal**, qui met l'accent sur notre contribution aux communautés et aux territoires
- **Le stream Éthique & QVCT** (Qualité de Vie et Conditions de Travail), dont le nouveau nom reflète l'évolution de nos priorités, en remplaçant l'ancienne appellation de stream Social et Économique.

Ces transformations témoignent de notre **volonté d'aller toujours plus loin dans l'intégration de la responsabilité sociétale et environnementale au sein de notre activité**. Ce rapport, au-delà d'un bilan, incarne notre vision pour un avenir plus juste, durable et collaboratif. Nous tenons à exprimer **notre gratitude envers toutes celles et ceux qui, par leur engagement et leur passion, participent à donner vie à ces ambitions**. Ensemble, nous continuons à écrire l'histoire d'un Cabinet résolument tourné vers un avenir à impact positif.



GOUVERNANCE



Présentation du Cabinet

Adone Conseil est un Cabinet de conseil en **management** et **transformation digitale** reconnu pour son **expertise** et son **approche humaine**. Fondé en 2007 sur les valeurs d'**excellence**, de **pragmatisme** et d'**intégrité**, le cabinet accompagne ses clients dans leurs projets stratégiques, de la définition à la mise en œuvre opérationnelle. Le rapprochement avec **Magellan Partners en 2023** nous a permis de renforcer cet accompagnement privilégié auprès de nos clients.

Notre entreprise place l'**humain** au cœur de ses engagements, tant envers ses clients que ses collaborateurs, en favorisant un **environnement** de travail **épanouissant** et **inclusif**.

Siège social : Paris, France

Genève, Suisse

Milan, Italie

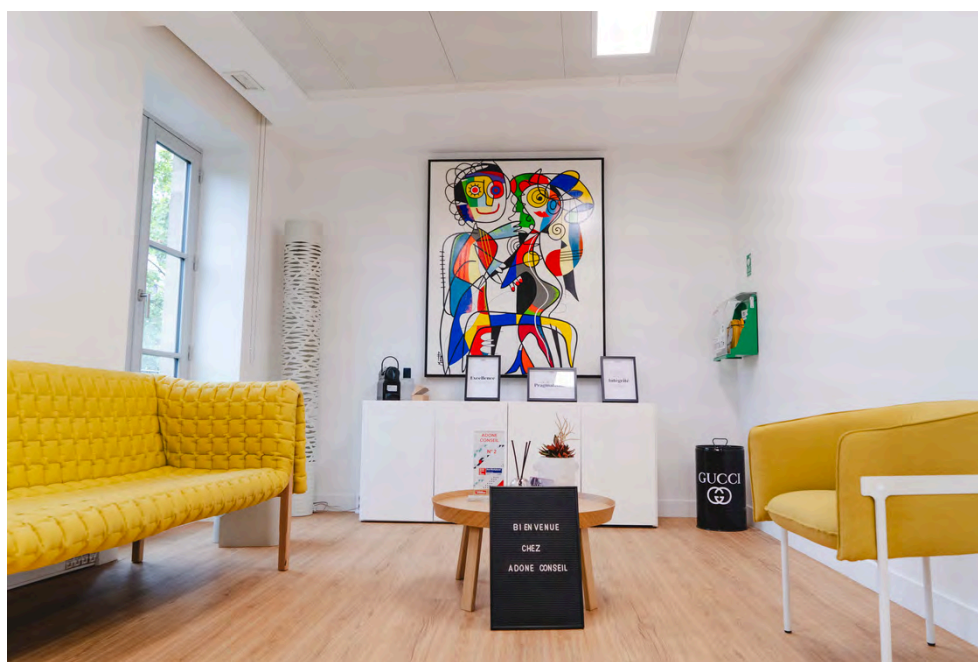
Londres, Royaume-Uni

4 pays

530 collaborateurs

+80 M€ de chiffre d'affaire

+30 clients



Nos clients

CELINE



Christian Dior
COUTURE

GIVENCHY

KERING

LOUIS VUITTON

Cartier

GUERLAIN
PARIS

CLARINS

L'ORÉAL
PARIS

Nos Offres

Chez Adone, les **Practices** ont été créées pour faire connaître nos **savoir-faire** et susciter l'intérêt de nos clients. Une Practice, c'est une dynamique d'expertises, d'organisation et de personnes qui mettent à profit leurs compétences et l'excellente maîtrise de leurs centres de prédilection.

- Customer Centricity
- Data & Analytics
- Digital in Store
- Intelligence Artificielle
- Green Transition & RSE
- Product Content
- Quality Assurance
- Supply Chain Management
- DAM
- E-Commerce

Nos secteurs d'activités

-  Mode & Habillement
-  Parfums & Cosmétiques
-  Horlogerie & Joaillerie
-  Hôtellerie & Tourisme
-  Banque & Assurance
-  Distribution spécialisée

Zoom sur la practice Green Transition

La **Practice Green Transition & RSE** d'Adone Conseil vise à accompagner les entreprises du luxe, dans la transformation durable de leurs activités en intégrant des **stratégies RSE** et des **pratiques écoresponsables** sans compromettre la qualité et la fiabilité de leurs services.

Aujourd'hui, les enjeux sont doubles.

D'abord, l'évolution des **modes de consommation** pousse les entreprises à s'engager davantage en matière de durabilité et d'éthique.

Par ailleurs, les consommateurs recherchent des **produits** et **services** alignés avec leurs **valeurs**, faisant de la **transition écologique** un facteur clé de compétitivité.

Thématiques principales :

- RSE et réglementations : Loi AGEC, labels et normes, reporting extra-financier
- Économie circulaire : Offre de seconde-main, traçabilité, analyse du cycle de vie des produits
- Supply Chain et innovation : Green IT, éco-conception, transparence des processus

Le **Luxe**, par son influence et son positionnement, joue un rôle de leader dans ces transformations, en intégrant des stratégies innovantes et responsables.

Notre vision

Avoir un **impact positif** sur la société et sur l'environnement, sensibiliser nos collaborateurs et favoriser leur **épanouissement** par **l'implémentation** de nouvelles actions, sont les lignes directrices de notre **démarche RSE**.

Adone agit en menant des projets de fond ainsi qu'au quotidien, dans ses activités et depuis plusieurs années, nous avons multiplié les **initiatives**.

Dès **2017**, nous avons créé notre programme interne "**AdonEarth**", créé pour accompagner nos collaborateurs dans leur engagement solidaire. Ce programme était axé autour de deux thématiques phares : les actions de proximité et les missions humanitaires à l'international.

En **2023**, ce programme interne a rejoint le **Comité RSE**, ce dernier ayant été le premier pas vers une **politique RSE structurée**.

Ce Comité est pour nous un nouveau pas vers une entreprise **résolument engagée** autour de 3 piliers principaux :

- **L'environnement**
- **Le sociétal**
- **L'éthique et la Qualité de Vie et des Conditions de Travail**



L'organisation

Le Comité RSE

Dans une volonté de **sensibiliser** l'ensemble de ses collaborateurs et ses parties prenantes aux **préoccupations environnementales, sociales et sociétales**,

Adone a créé son Comité RSE regroupant une trentaine d'Adoniens motivés et engagés. Ce Comité RSE est formé en 3 silos appelés "Streams", pilotés chacun par un Stream leaders

DÉCOUVREZ COMMENT SE COMPOSE CE COMITÉ !



Chaque mois, nos **Stream leaders** se réunissent avec les contributeurs et contributrices de leur Stream afin de discuter des actions et des initiatives qu'ils et elles souhaiteraient lancer.

Par ailleurs, les **Community Managers** de chaque stream se retrouvent également pour discuter des contenus à venir sur la **communauté RSE** du **réseau social interne Viva Engage** (ex Yammer).

En parallèle, un steering avec la **Direction** et les collaborateurs pilotes du **Comité RSE** est organisé mensuellement afin d'échanger sur l'ensemble des **actions RSE** en cours et à venir au sein d'Adone.



Nos synergies avec Magellan Partners

Enfin, puisque nous sommes persuadés que **l'union fait la force**, nous organisons régulièrement des moments d'**échange** avec les **responsables RSE** du groupe **Magellan** avec qui nous nous sommes rapprochés, en 2023. Ces moments d'échanges sont des instants **priviliégiés** au cours desquels nous abordons de **nombreux sujets clés de la RSE** afin qu'une **synergie** se crée et que chacun soit armé pour **répondre** aux **nouveaux enjeux climatiques** et **sociétaux** d'aujourd'hui et de demain.

Communication

La communauté Viva Engage RSE

Chaque **semaine**, l'un de nos community manager poste sur cette communauté les **dernières actualités** liées à son **stream** : un **nouveau guide**, une **sensibilisation**, une **nouvelle initiative**, etc.

En résumé, cette communauté liée à la RSE, c'est :



+2000

Réactions aux publications : commentaires, likes, et reposts sur 2024.



+500

Membres, ce qui fait d'elle l'une des **communautés les plus suivies** de notre réseau social interne.



+50

Posts sur l'année 2024. Ces publications sont faites par les Community Managers de nos streams (Environnemental, Ethique & QVCT, Sociétal).

Une newsletter dédiée RSE

En fin d'année 2024, nous avons préparé le lancement de notre **Newsletter** destinée à être diffusée en 2025, une fois par trimestre, à l'ensemble de nos collaborateurs sur les **sujets d'actualité RSE** dans notre Cabinet.

Nous avons hâte de pouvoir revenir plus en détail sur ce nouveau moyen de communication utilisé dans notre prochain Rapport RSE !



NOS ENGAGEMENTS ENVIRONNEMENTAUX

Réduire notre empreinte numérique



118 KILOS

C'est le nombre de **kilos récoltés** lors de notre collecte de **Déchets d'équipements électriques et électroniques** (D3E).

Nous avons pu recycler : des écrans d'ordinateurs, des PC portables, une télévision, ainsi que des câbles et des souris d'ordinateur.

Ces équipements représentant une part importante dans notre empreinte carbone, il était donc **primordial** pour nous de les **recycler**.

1 GUIDE

a été entièrement réalisé afin **sensibiliser** nos collaborateurs sur le **Numérique Responsable, rédigé par nos consultants**, diffusé en interne et mis à disposition de chacun.

Réduire notre empreinte carbone

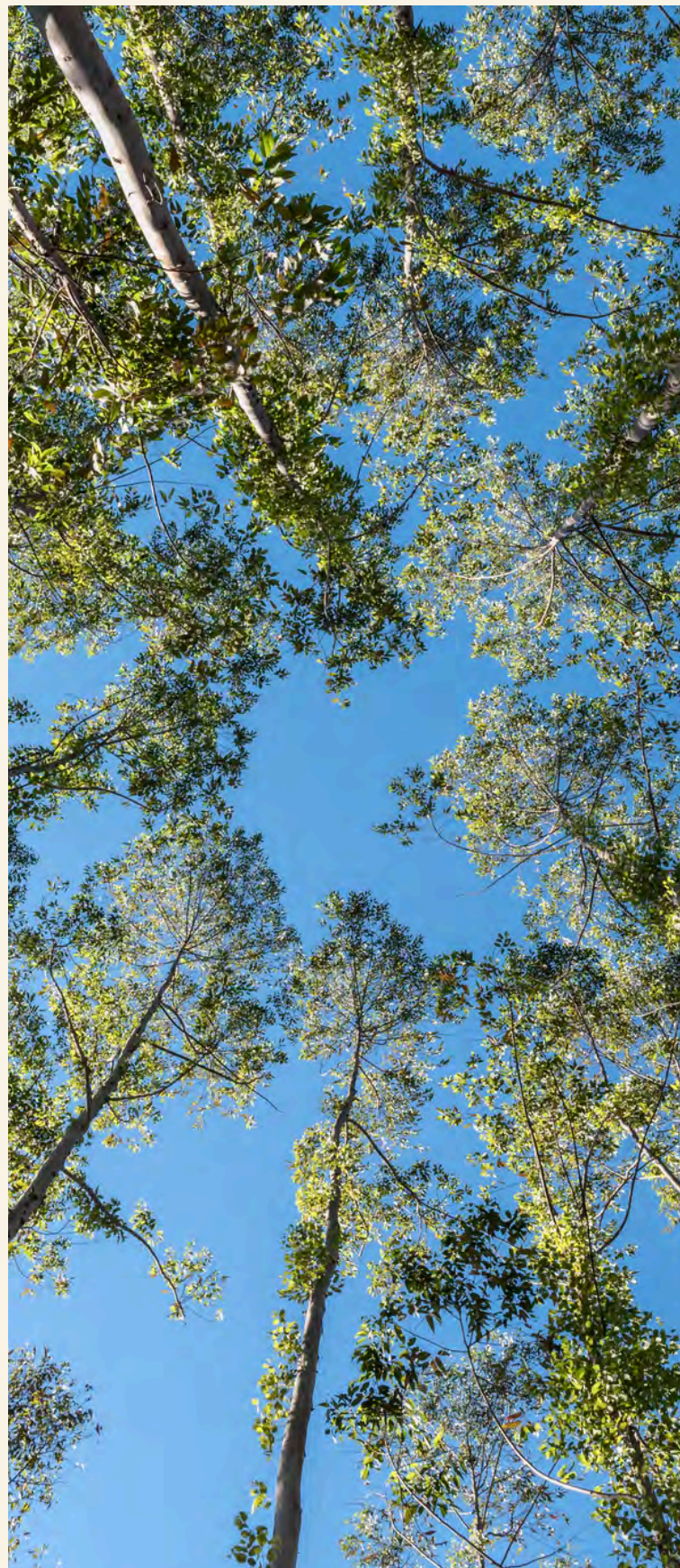
Calculer

L'année 2023 a marqué un **tournant** pour la **trajectoire de décarbonation** d'Adone avec notre premier calcul du **Bilan Carbone** que nous avons effectué sur les **données de 2022** et sur le périmètre **France**. Ce premier pas dans notre démarche de **transition bas-carbone** a été piloté par notre **stream Environnemental** de notre **Comité RSE**. Le Bilan Carbone étant valable pendant 4 ans, nous avons choisi de ne pas le recalculer en 2024 sur les données de l'année 2023 mais souhaitons l'effectuer de nouveau en 2025, soit un tous les deux ans. *Découvrez nos résultats 2023 et notre analyse page 37.*

Agir

Pour répondre à un nombre croissant d'**engagements** de la part des Adoniens, nous avons poursuivi la mise à disposition du **Forfait Mobilité Durable** afin de permettre à tous l'accès à des **mobilités douces** (vélo, trottinette, etc.). Ce Forfait est disponible pour les salariés Adone qui le souhaitent, en remplacement du Passe Navigo.

Pour que chacun soit acteur du **changement** !



Des événements plus responsables

La vie interne chez Adone est rythmée par de nombreux **événements** : afterworks, soirées, séminaires... Conscients de leur **impact** sur **l'environnement**, nous mettons tout en œuvre pour le réduire tout au long de l'année. Découvrez nos initiatives pour des moments de **convivialité** plus **écoresponsables** !



Transports durables

Pour notre séminaire annuel, cela fait deux ans que nous choisissons des destinations accessibles en train pour nos collaborateurs français. Concernant les activités, nous faisons aussi le choix de proposer majoritairement des activités non motorisées (paddle, vélo, yoga...) et proches de la nature.

Réduction des déchets et sensibilisation

Nous œuvrons pour la réduction des déchets en sensibilisant nos collaborateurs lors d'événements. Nous dédions également quelques afterworks à des ateliers RSE sur des thématiques comme la fabrication de produits ménagers.



Produits locaux et réutilisables

Nous nous efforçons de proposer des événements ayant un lien de proximité avec le lieu où ils se trouvent. Près de 95% de nos aliments lors de notre séminaire étaient locaux. Enfin, nous veillons à proposer au moins 50% de repas végétariens.

Sensibiliser

L'essentiel pour nous est également de **sensibiliser** chacun et chacune sur des sujets clés sur lesquels nous agissons, à travers deux axes principaux : la **communication** sur notre réseau social interne et la **formation**.

Effectivement, chaque semaine, la personne en charge de la communication dans son stream publie sur la **communauté Viva Engage** "Adone RSE". Cette communauté a été créée afin de **partager** et **mettre la lumière** sur les **initiatives** du Comité RSE et **sensibiliser** nos collaborateurs.rices à tous les **enjeux** qui y sont liés.

Voici quelques exemples de communication du Stream Environnemental :



Semaines de sensibilisation :

Une semaine de sensibilisation au numérique responsable avec le partage d'un guide réalisé pour l'occasion.



Guides :

La création d'un second guide de mesure d'impact d'actions individuelles entièrement pensé pour être accessible et utiles à tous.



Conférences climat :

L'annonce d'une conférence dédiée au climat et menée par l'association Edeni.

Formation

À la suite de la création de notre Comité RSE en janvier 2023, une formation a été intégrée à notre LMS, Zola. Nommée "**Parcours RSE**", d'une durée de 3h et disponible pour tous les salariés chez Adone, cette initiation leur permet de prendre connaissance de la notion de RSE et de tout ce que cela implique tant pour l'**environnement** que la **société**. Il est important pour nous que la RSE soit une **compétence** acquise au même titre que d'autres formations au sein de notre catalogue formation.

Les ateliers

Fresque du Climat chez Adone !



Direction, Responsables de service,
Consultants ou encore Managers : **tout
le monde est invité à participer à une
Fresque du Climat !**



NOS ENGAGEMENTS
SOCIAUX
&
ÉCONOMIQUES

Assurer et promouvoir la diversité, l'équité, l'inclusion

Chez Adone, la **diversité**, l'**équité** et l'**inclusion** sont des **valeurs** portées depuis nos débuts. Celles-ci se traduisent par 3 piliers principaux, à découvrir dans les pages suivantes.



Le handicap

En 2024, nous avons porté des initiatives de **sensibilisation** sur le handicap et renforcé les **ressources** mises à disposition de l'ensemble de nos collaborateurs afin qu'ils ait **connaissance** de leurs **droits**.

Pour aller dans cette voie, nous avons ajouté deux pages à notre Intranet :



Procédure handicap



Procédure de management d'une personne en situation de handicap

A l'occasion de la **Semaine Européenne pour l'Emploi des Personnes Handicapées (SEEPH)**, nous avons sensibilisé notre Cabinet aux handicaps invisibles sur *Viva Engage*, à travers un post thématique par jour.

NOVEMBRE 2024



Mise en contexte et mise à disposition d'un jeu ludique pour développer ses connaissances sur le handicap, via l'Agefiph



Conférence sur le handicap invisible



Illustrations autour de mises en situation de cas d'handicaps invisibles



Partage de recommandations pour favoriser une culture inclusive en milieu professionnel



La parentalité

Enfin, une **politique de parentalité** a été déployée afin d'**accompagner au mieux** nos parents avant, pendant et après la naissance de leur enfant. Celle-ci a pu voir le jour grâce à des **interviews** faites à différents **profils** parmi nos collaborateurs et collaboratrices afin de **se rapprocher au mieux des attentes** de ces derniers.



Guide dédié

Partage de toutes les informations administratives autour de la parentalité.



Conférence thématisée

Conseils sur la gestion du sommeil des enfants.



Atelier de coaching

Atelier de coaching parentalité portant sur le thème "Règles, limites et interdits".



Le bien-être

Chez Adone, le bien-être des collaborateurs est une **priorité**. Pour développer le bien-être au travail de chacun, des conférences ont été proposées autour du bien-être **physique, mental** et **social**. Notre objectif est de créer un environnement **épanouissant** et **motivant**.

9 MARS 2024



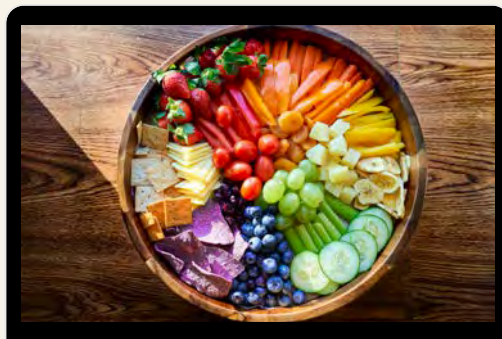
Réveiller son audace

2 MAI 2024



Développer son style de leadership

19 JUIN 2024



Alimentation, santé & énergie

S'assurer du bon équilibre

Dans un sondage réalisé il y a quelques mois, les Adoniens déclaraient à 83% qu'ils ou elles recommanderaient leur entreprise à leurs proches. Afin de rester sur cette voie, nous avons souhaité **mettre en lumière** les différentes actions de notre cabinet afin de promouvoir la **Qualité de Vie et des Conditions de Travail** et cela s'est déroulé en plusieurs points :

- Une **semaine de sensibilisation** au terme de **QVCT** dans sa globalité (appelés les *QVCTips*) : méditation, équilibre vie pro / vie perso, télétravail, bien-être de ses collègues. Cette sensibilisation s'est faite sur notre réseau social interne, par les équipes de notre stream Ethique & QVCT.
- Un **webinar autour de la sophrologie** afin d'avoir toutes les clés en main pour **gérer son stress** en entreprise mais aussi dans sa vie personnelle.
- Un **taux de satisfaction régulier** des collaborateurs via leur Compte-Rendu d'Activité mensuel, sur lesquels ils doivent apporter un commentaire sur leur satisfaction au travail et les enquêtes RH envoyées deux fois par an.

Pour cette année, nous souhaitons continuer sur cette voie en promouvant l'importance de la QVCT et organiser par exemple d'autres webinars qui pourraient être utiles à nos salarié.e.s.



Offrir la formation Premiers Secours

Adone offre à ses collaborateurs la **possibilité** de se **former** aux **Premiers Secours** **ainsi que leur conjoint**. La **sensibilisation** aux gestes de premiers secours est primordiale, elle permet de **savoir réagir** en cas de situation de danger et même dans certains cas, de sauver une vie.



Communication postée sur notre réseau social interne à l'occasion du lancement du financement de la formation PSC1

“

Le **Comité RSE**, via son **Stream Social & Économique**, souhaite donner la chance à tous les collaborateurs Adone de **savoir comment agir** en cas de besoin d'**assistance** à une personne en danger et nous sommes ravis de leur offrir cette formation.

”



François Grand, associé co-fondateur d'Adone Conseil

S'engager dans une démarche d'éthique

Les Achats Responsables

Le Comité RSE d'Adone par le biais de son Stream **Ethique & QVCT**, a pris en compte l'ensemble des **enjeux environnementaux et sociaux** de ses activités d'Achats via le spectre de sa **démarche Achats Responsables**.

Pour assurer ce suivi auprès de nos fournisseurs, nous avons également formalisé un **code de conduite** que nous leur demandons de signer afin qu'ils en respectent les grandes lignes directrices (droits humains, éthique, etc.).

La cartographie de nos fournisseurs a été rendue possible grâce à l'envoi d'un questionnaire qu'ils doivent remplir avec leurs actions, labélisations ou certifications qu'ils ont reçu en termes de RSE.

Nous avons formalisé les trois principaux objectifs de notre démarche Achats Responsables que vous pouvez découvrir ci-dessous.

NOS 3 PRINCIPAUX ENGAGEMENTS



Répondre à nos engagements internes

- Transformer nos processus en Achats Responsables
- Réduire l'impact négatif de nos achats
- Volonté de faire d'Adone un cabinet à impact positif
- Se fixer des objectifs qualitatifs et quantitatifs
- Former notre Responsable Achats et sensibiliser les acheteurs de chaque pôle de notre cabinet

Impliquer nos fournisseurs

- Encourager nos fournisseurs à avoir une démarche RSE
- Les faire adhérer à l'ensemble de nos principes éthiques en signant un code de conduite
- Construire des collaborations durables



Cartographier nos fournisseurs

- Evaluer les démarches RSE de nos fournisseurs et prestataires
- Cibler les fournisseurs et prestataires les plus engagés
- Collaborer avec des partenaires alignés avec nos valeurs

La transparence par l'anti-corruption

Pour entrer en **conformité** avec nos **exigences** en termes de corruption et de transparence, nous avons rédigé une **charte anti-corruption** que l'on peut lier à l'une de nos trois valeurs, celle de **l'Intégrité**.

Nous souhaitons nous positionner auprès de nos clients comme étant un **partenaire de confiance**, en exigeant une **tolérance zéro** en matière de corruption. Cette charte se divise en 6 parties :

- L'**engagement** de nos dirigeants sur le sujet de l'anti-corruption
- L'**anticipation** des réglementations
- L'**interdiction** des risques de corruption et de trafic d'influence
- L'**encadrement** de nos cadeaux et invitations
- La **prévention** de potentiels conflits d'intérêts
- Le **contrôle** du mécénat et du sponsoring

NOTRE DEMARCHE



Nous avons rédigé notre **charte anti-corruption** ainsi qu'une **cartographie des risques de corruption** chez Adone. Nous avons également une **procédure d'alerte** anti-corruption accessible à nos collaborateurs et collaboratrices afin de **signaler** tout **risque de corruption**, ainsi qu'un lanceur d'alerte formé. Nous avons comme souhait de **déployer une formation** à nos collaborateurs les plus exposés à ces risques afin de les y **sensibiliser** et de les **former** aux **réglementations** existantes.

Notre politique des Ressources Humaines

Cette année, nous avons poussé de nombreuses initiatives et actions toutes regroupées dans notre politique des Ressources Humaines.

Des **conditions de travail** à la **santé du collaborateur**, en passant par son **parcours professionnel**, Adone s'engage à **respecter** l'ensemble de ces points afin d'**accompagner** au mieux ses salariés.

Notre charte RH se compose de **6 axes principaux**, tous **en accord avec nos valeurs** :

- **Prêter attention à la santé et la sécurité des employés** : la **santé** et le **bien-être** de nos collaborateurs sont placés **au cœur de nos préoccupations**. Nous leur proposons dès leur arrivée **une journée d'intégration**, **une charte de télétravail** ou encore l'opportunité d'être formée gratuitement à la **Formation Premiers Secours**. De plus, **100% de nos employés** peuvent souscrire à notre mutuelle.
- **Assurer de bonnes conditions de travail** : garantir une **bonne communication**, **rémunérer équitablement**, **favoriser l'épanouissement** (en accordant 2 jours de télétravail par exemple) et encourager le **bien-être au travail**. Notre dernière enquête RH démontrait un taux de **satisfaction de 86% en mission**.
- **Promouvoir le dialogue social** grâce à notre **CSE** et notre **convention collective** qui encadre **les bonnes pratiques** au sein de notre entreprise.
- **Encourager la formation et la gestion de carrières** : avec **+90%** de collaborateurs **formés** et en suivant de près nos collaborateurs avec **77 parcours de formations** différents, ainsi qu'un **comité de formateurs et formatrices internes**. Nous favorisons également la **mobilité interne** tout comme la **montée en compétences**.
- **Se concentrer** sur la **diversité**, l'**équité** et l'**inclusion** en **sensibilisant** nos collaborateurs avec des communications internes, en **prévenant** le harcèlement grâce à des **référents** nommés et en **réagissant** grâce à notre **procédure d'alerte harcèlement**.
- **Interdire** le travail des enfants, le travail forcé et **respecter** les droits humains en restant **conformes** à l'ensemble de nos **valeurs** et aux **réglementations** du **Droit du Travail**.

A child is seen from behind, holding a large, glowing paper lantern. The lantern is lit from within, casting a warm orange light. The child's silhouette is dark against the bright, glowing lantern. In the background, another similar lantern is visible, and the sky is a mix of blue and orange, suggesting dusk or dawn. The overall mood is peaceful and hopeful.

NOS ENGAGEMENTS SOCIÉTAUX

Créer du lien et accompagner

Le mécénat de compétences

Nous avons, cette année encore, décidé de **valoriser les compétences** de nos collaborateurs et collaboratrices au profit de **l'association Nos Quartiers ont du Talent** pour aider de jeunes personnes à s'insérer dans la voie professionnelle. NQT agit **en faveur de l'égalité des chances** en accompagnant vers l'emploi, l'alternance et l'entrepreneuriat les jeunes diplômés issus de quartiers prioritaires ou de milieux sociaux modestes.

Le but est de leur offrir **l'opportunité** de décrocher un travail à la hauteur de leur diplôme.

- Pour le **mentor**, c'est une façon de **développer de nouvelles compétences** et de gagner en **satisfaction personnelle**.
- Pour le **mentoré**, c'est un **élan de confiance en soi** en étant aidé et soutenu dans les démarches et la stratégie de recherche. C'est également une **aide professionnelle précieuse** qui leur est apportée.

NOTRE BILAN 2024 :

- 19 mentors Adone, 12 jeunes accompagnés
- 6 alternances trouvées, 5 CDI signés et 1 VIE lancé !



Les maraudes

La RSE chez Adone continue d'être placée sous le signe de **l'aide** et du **partage** pour notre stream Sociétal. En effet, ce dernier organise des **maraudes régulières** avec **l'association Cafés de Rue**, à Paris. Des Adoniens et Adoniennes peuvent se porter volontaires afin de participer à ces maraudes en **accueillant** autour d'une boisson chaude **des personnes dans le besoin**, le tout en apportant de la chaleur humaine. Les objectifs des cafés de rue sont doubles :

- **L'accueil** et la **présence** des bénévoles qui proposent aux personnes une rencontre chaleureuse et fraternelle centrée sur l'écoute.
- La **création** de **liens** et de **relations durables** avec les personnes accueillies par l'engagement régulier des bénévoles.

NOTRE BILAN 2024 :

- 16 sessions de Cafés de rue organisées
- Plus de 65 adoniens mobilisés
- Une centaine de personnes rencontrées chaque soir



Participer à des événements solidaires

Cette année encore, les Adoniens se sont retrouvés **pour la bonne cause** ensemble 10 kilomètres proche de Paris. En octobre, c'était pour l'association **Odyssea** qui aide à la lutte contre le cancer du sein, que 30 de nos collaborateurs ont couru.



Récolter des dons matériels

Durant la période des fêtes de fin d'année, Adone a proposé une collecte de **boîtes solidaires** à destination des personnes les plus démunies, en collaboration avec la Mairie du 8ème arrondissement.

Cette collecte solidaire a été une **première** au sein du Cabinet.

Les autres années, nous avons organisé des collectes de **vêtements**, des collectes de **jouets** ou encore des **collectes** à destination des femmes et nous souhaitons poursuivre ces actions solidaires dans les années à venir.



The image shows the facade of the United Nations Secretariat Building in New York City. The building is a large, classical-style structure with a prominent entrance. Above the entrance, the words "UNITED NATIONS" and "NATIONS UNIES" are inscribed in blue capital letters, separated by the United Nations emblem. The building is flanked by two long, symmetrical rows of flagpoles, each topped with a globe. The flagpoles are filled with the national flags of various countries, creating a vibrant, colorful display. The sky is a clear, light blue, and the foreground is a well-maintained green lawn.

UNITED NATIONS  NATIONS UNIES

REPORTING & CERTIFICATIONS

Indicateurs

Effectifs totaux

| Intitulé | 2022 | 2023 | 2024 |
|-----------------------------------|------|------|------|
| Effectif total | 429 | 489 | 502 |
| Nombre de personnes en alternance | 20 | 13 | 16 |
| Nombre de personnes en stage | 19 | 23 | 23 |

Répartition par âge

| Intitulé | 2022 | 2023 | 2024 |
|--------------------|------|------|------|
| Moins de 25 ans | 58 | 59 | 42 |
| Entre 25 et 35 ans | 282 | 343 | 358 |
| Entre 35 et 45 ans | 105 | 108 | 124 |
| Plus de 45 ans | 22 | 23 | 24 |

Diversité du cabinet

| Intitulé | 2022 | 2023 | 2024 |
|--|-------|-------|-------|
| Pourcentage de femmes employées par rapport à l'ensemble de l'organisation | 58% | 59% | 59% |
| Pourcentage d'hommes | 42% | 41% | 41% |
| Pourcentage de femmes occupant des postes de Direction | 12,5% | 22,2% | 22,2% |
| Ecart salarial de genre moyen | 1,5 | 1,5% | 1% |

Indicateurs sociaux & environnementaux

| Intitulé | 2022 | 2023 | 2024 |
|--|------|------|------|
| Nombre de personnes formées aux Premiers Secours | NC | 15 | 10 |
| Nombre de personnes ayant suivi la Formation RSE | NC | 29 | 15 |

Gestion de carrière et formation

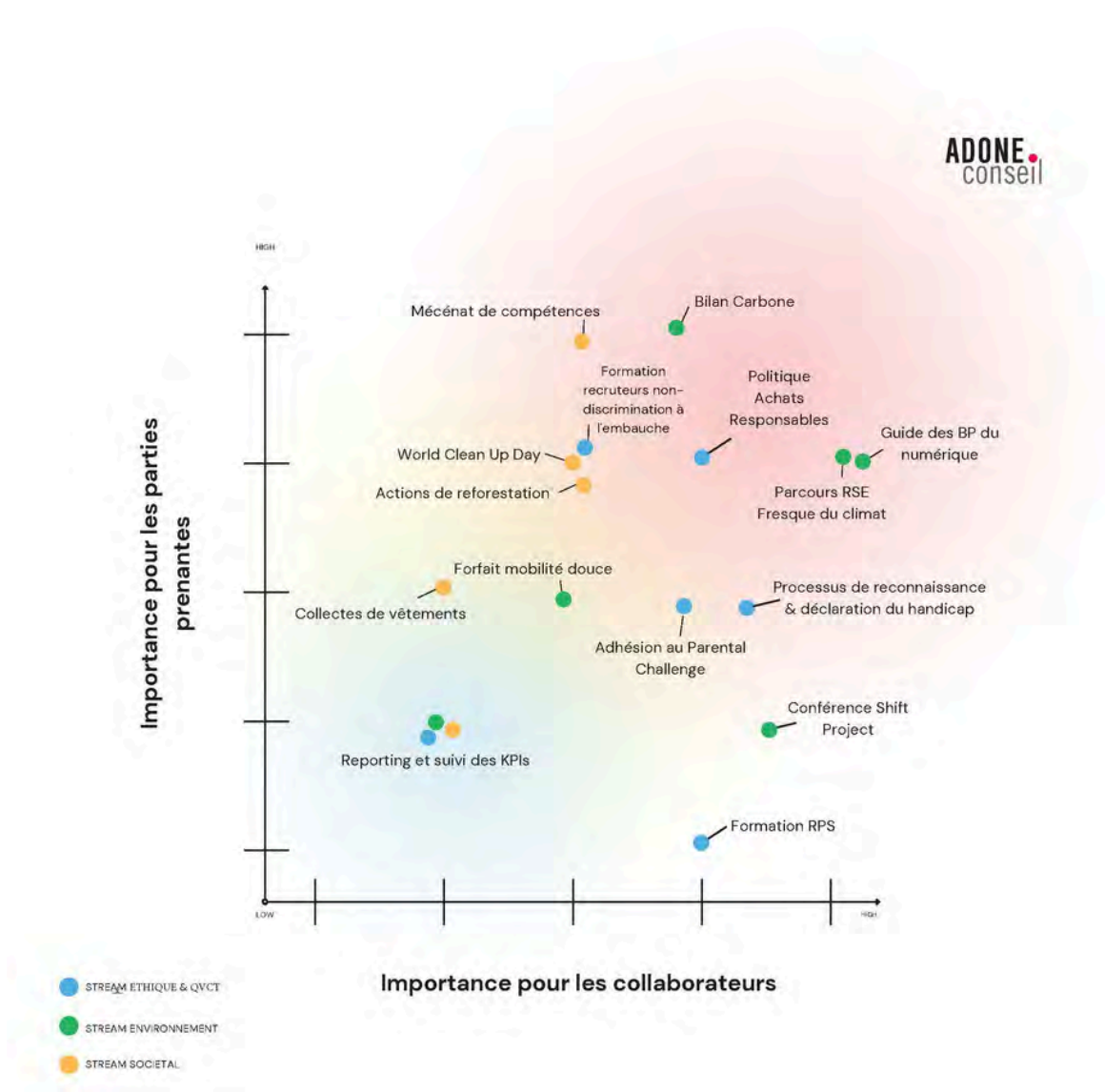
| Intitulé | 2022 | 2023 | 2024 |
|---|-------|-------|-------|
| Nombre de formations professionnelles dispensées | 168 | 142 | 181 |
| Moyenne d'heures de formations fournies par employé | 2,5 | 3,4 | 3 |
| Niveau de satisfaction moyen suite à une formation | 4,5/5 | 4,5/5 | 4,5/5 |
| Pourcentage d'entretiens annuels réalisés | 100% | 100% | 100% |

Notre matrice de matérialité

Chez Adone, la matrice de matérialité constitue un outil clé pour définir nos priorités en matière de **responsabilité sociétale**. En croisant les enjeux jugés essentiels par nos **collaborateurs** et ceux identifiés comme **stratégiques** par nos parties prenantes, nous établissons une **vision claire** des actions à mener pour un **impact positif durable**.

Cet exercice nous permet d'aligner notre démarche RSE avec les attentes de notre écosystème, en intégrant des thématiques telles que le bien-être au travail, l'éthique des affaires ou encore l'impact environnemental.

Grâce à cette approche, nous renforçons notre engagement et orientons nos initiatives de manière pertinente et efficace.



Notre réévaluation Ecovadis

Nous avons commencé notre **labélisation Ecovadis** en 2021 pour **récompenser notre démarche RSE**. Cette année, les membres du Comité RSE d'Adone se sont **impliqués** dans de **nombreuses initiatives** ayant un **impact positif** sur **l'environnement**, le **social** et le **sociétal**.



Pour notre évaluation, nous obtenons la note de **78/100** et nous nous hissons désormais dans le **98ème percentile du classement**. Cela signifie que **Adone a un score supérieur ou égal à 98%** de toutes les entreprises évaluées par EcoVadis ! Cette belle progression nous permet de **gagner la médaille d'or** ! Au-delà de récompenser les engagements du cabinet, cette évaluation permet à Adone Conseil de continuer sa **feuille de route RSE** pour les années à venir.





Environnement



Dans la catégorie **Environnement**, nous avons gagné **+10 points** ! Plusieurs facteurs ont permis cette progression, notamment notre **Bilan Carbone** ou une nouvelle formation RSE disponible pour les collaborateurs.



Social et Droits Humains



Pour la **catégorie Social & Droits Humains**, nous avons également gagné **+10 points** en plus par rapport à notre dernière évaluation.

Cela s'explique par la formalisation de notre **Politique des Ressources Humaines** ou au déploiement de notre **Plan Actionnariat Salarié**.



Éthique



Dans la **catégorie Éthique**, nous avons progressé de **+10 points**, ce qui récompense les efforts fournis et l'accent mis sur ce sujet avec notre démarche de transparence (anti-corruption et protection des données personnelles).



Achats Responsables



Enfin, nous nous sommes améliorés dans la catégorie **Achats Responsables** grâce au **déploiement de notre politique Achats Responsables** dans laquelle nous avons progressé de **+10 points** ! Nous avons souhaité maximiser les efforts sur ce sujet afin d'avoir une réelle marge de progression, et nous sommes très fiers de cette dernière.

Notre premier Bilan Carbone

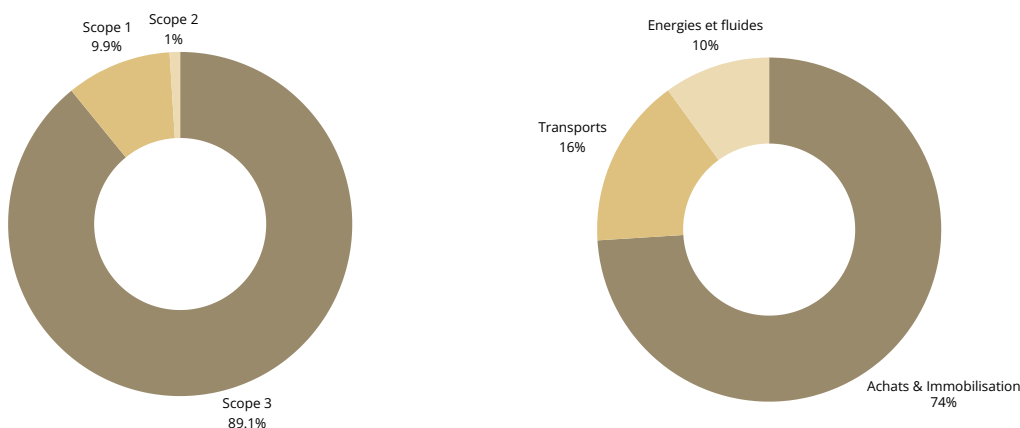
C'était l'un des **objectifs phares** du stream **Environnement** pour la première année de notre comité RSE : faire notre Bilan Carbone ! Adone est très heureux des **premiers résultats** de son **Bilan Carbone** effectué pour l'année 2022, et sur le périmètre **France**.

Ce bilan carbone étant le premier réalisé par Adone, il fait office de **bilan de référence** et s'inscrit dans une **démarche durable** : **MESURER pour AGIR**.

La réalisation de ce bilan carbone a été effectuée avec l'aide de la plateforme Aktio qui nous a accompagnés dans la **collecte**, le **calcul** et la **mise en place** de la **stratégie de réduction** et **compensation** de nos émissions.

Ce premier Bilan Carbone est le fruit de notre **démarche en faveur de l'environnement** afin d'**amorcer une transition carbone**. Nous avons pu le réaliser en deux mois, ce qui a été une victoire pour nos équipes en charge du projet. Nous avons pu, par cette initiative, nous rendre compte que les postes d'émissions sont **nombreux** et **variés**.

Nous avons regroupé sur les graphiques suivants nos **résultats** par scope et postes d'émissions. Le scope 3 regroupe donc la majorité de nos émissions qui concernent nos achats et immobilisations, suivis de nos émissions liées au transport.



Notre Bilan Carbone 2025 **s'ouvrira** à nos filiales (en Suisse, en Italie et au Royaume-Uni) et nous espérons que les **efforts** faits (tel que l'organisation d'un séminaire accessible en train par exemple) seront **récompensés**.

Notre adhésion au Global Compact

En tant que **signataire du Pacte Mondial des Nations Unies** depuis 2 ans, Adone s'engage à **s'aligner** sur les **Objectifs du Développement Durable** qui y sont rattachés. Sur ces 17 ODD, **Adone en atteint déjà 11** ! Sachant que 2 ne nous concernent pas, il nous reste seulement 3 ODD à atteindre.

Pour nous, cet engagement est le **reflet** d'une **implication** auprès de causes qui nous sont chères : **agir** pour l'environnement, **favoriser** l'épanouissement, **maintenir** l'égalité entre les individus, **soutenir** des populations en difficulté...

Tout cela nous pousse à constamment challenger **nos ambitions RSE**. Découvrez ci-dessous quels ODD nous avons atteints et quels ODD nous devons atteindre.

Non-concernés

ODD atteints



ODD à atteindre



NOS FIERTÉS ET
CE QUE NOUS RÉSERVENT
LES PROCHAINES ANNÉES

2024 a été le signe de la continuité de la **démarche RSE d'Adone** dans l'**ensemble** de ses **processus** et dans les **valeurs véhiculées**. La formation de notre **Comité RSE** et de **ses trois streams (Environnemental, Ethique & QVCT et Sociétal)** en 2023 et l'**ensemble des actions déployées** ont été la marque d'un tournant pour avoir un **impact positif**.

Nous sommes fiers des **actions menées**, de notre **réévaluation Ecovadis** obtenue ou encore de nos résultats du **Bilan carbone** que nous espérons meilleurs chaque année.

Nous sommes profondément certains que c'est en montrant la voie de ces actions que nos collaborateurs et collaboratrices peuvent s'en **inspirer** et se **sentir pleinement intégrés** dans les **changements vertueux** qui s'opèrent autour de nous.

Pour nos clients et partenaires enfin, nous sommes heureux de compter sur leur **confiance** et pour certains, sur leur **implication** dans nos **sujets** liés à la **RSE**.

Nous souhaitons en 2025 continuer sur cette belle lancée, en amorçant de **nouvelles initiatives citoyennes et responsables** tout en **renforçant** celles déjà menées.

Nous sommes **confiants** pour les années à venir et sommes sûrs qu'Adone continuera à **s'adapter** et à **œuvrer** pour l'**environnement, la société et ses collaborateurs**.

